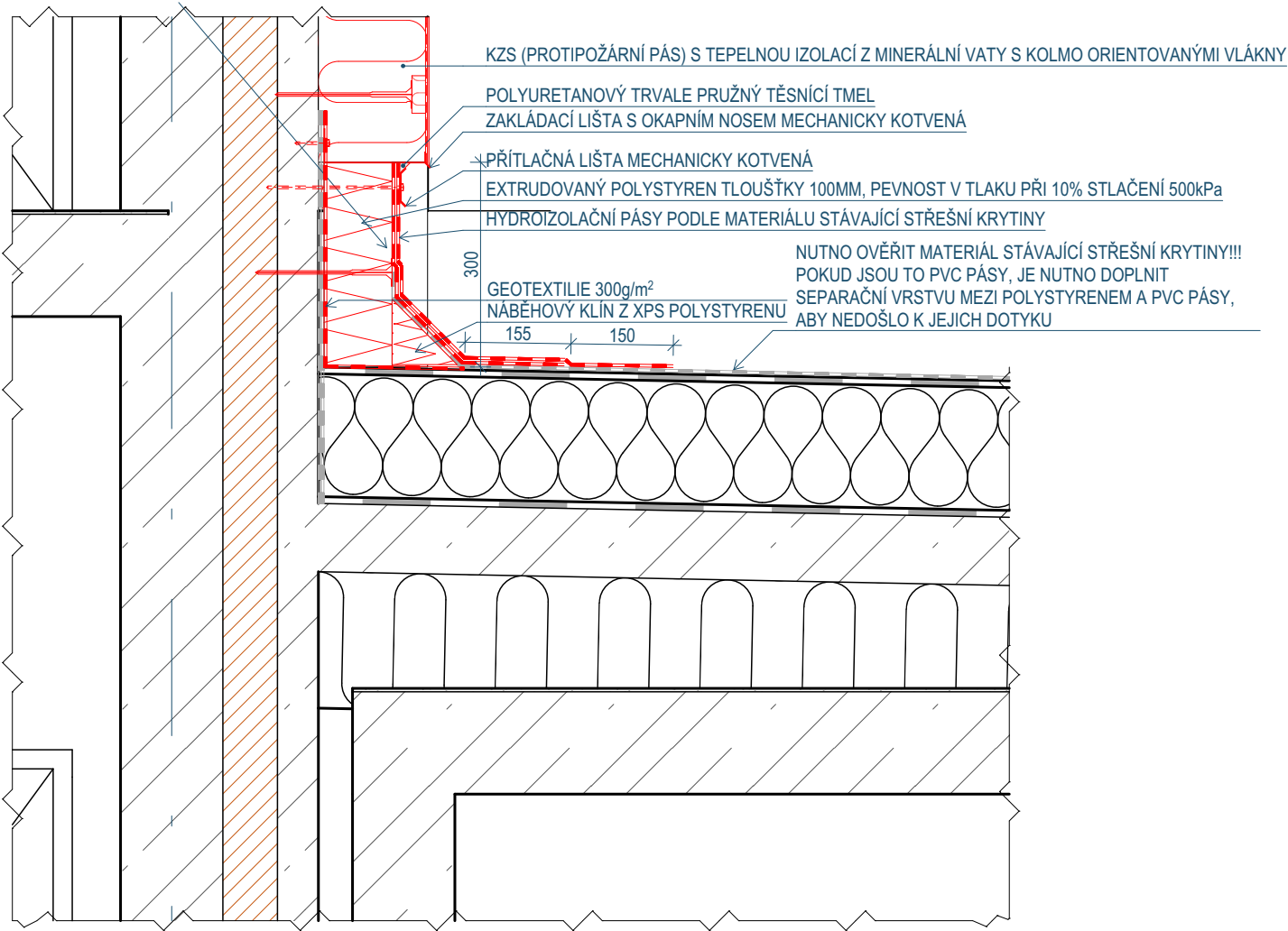
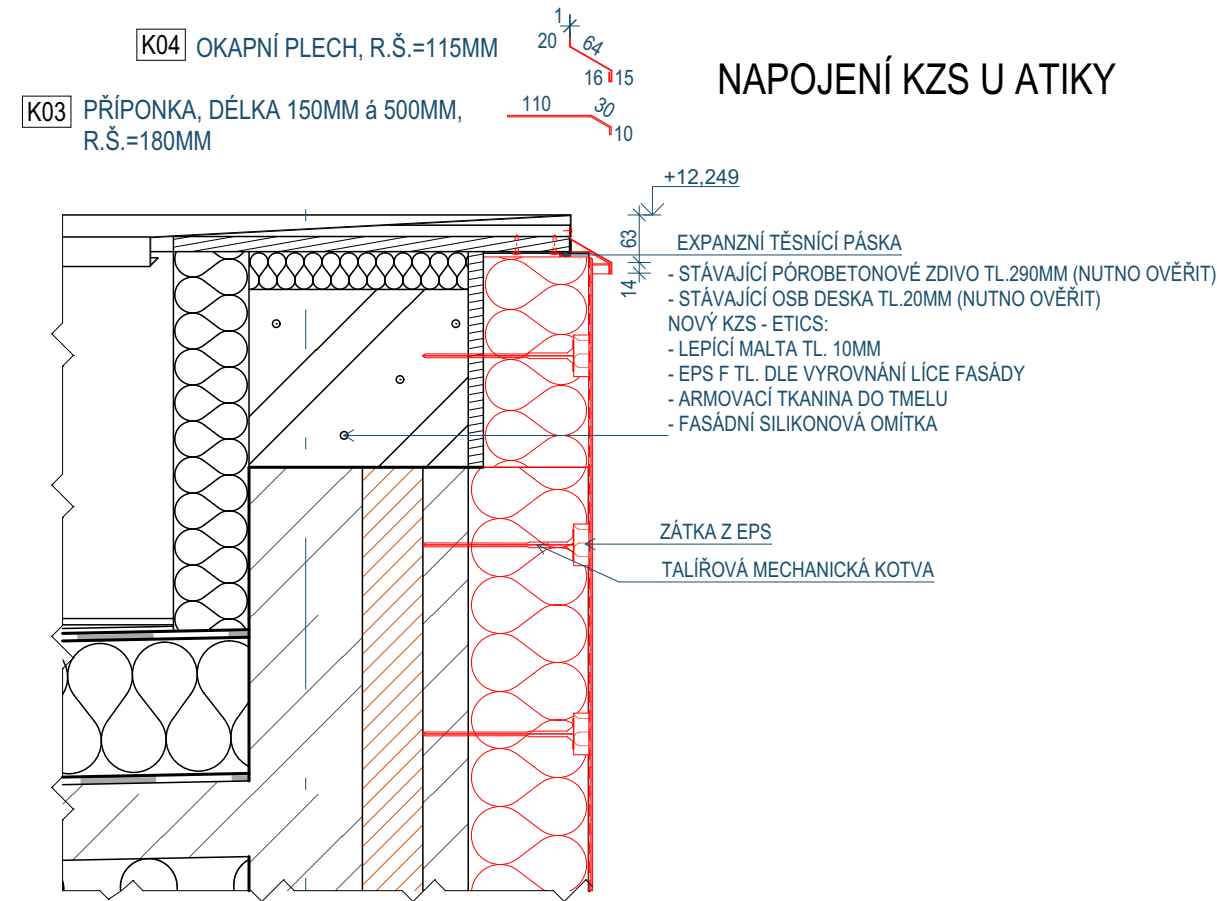



LEGENDA MATERIÁLŮ

- BOURANÉ KONSTRUKCE
- STÁVAJÍCÍ ZEMINA
- NÁSYP STÁVAJÍCÍ ZEMINOU HUTNĚNÝ
- STÁVAJÍCÍ BETON PROSTÝ
- STÁVAJÍCÍ ŽELEZOBETON
- STÁVAJÍCÍ TEPELNÁ IZOLACE  
SENDVIČOVÉHO PANELU
- NAVRHOVANÁ TEPELNÁ IZOLACE Z  
POLYSTYRENU EPS F
- NAVRHOVANÁ TEPELNÁ IZOLACE Z  
MINERÁLNÍ VATY
- NAVRHOVANÁ TEPELNÁ IZOLACE Z  
POLYSTYRENU XPS
- NAVRHOVANÁ TEPELNÁ IZOLACE -  
FENOLICKÁ DESKA (ZATEPLENÍ ŠPALET  
A NADPRAŽÍ OKEN V 1.NP AŽ 4.NP)
- STÁVAJÍCÍ ZAŘIZOVACÍ PŘEDMĚT
- STÁVAJÍCÍ DESKOVÉ OTOPNÉ TĚLESO
- STÁVAJÍCÍ KUCHYŇSKÁ LINKA



|  |  |                     |   |           |
|--|--|---------------------|---|-----------|
| VYPRACOVAL                                     | ZODPOVĚDNÝ PROJEKTANT  | HLAVNÍ INŽ.PROJEKTU | <div><div><b>PRINTES</b><br/><b>ATELIER</b></div><div>DIČ CZ 25391089 s.r.o.<br/>Tel., fax: 581 203 705, 581 202 479<br/>MOSTNÍ 11a, 750 02 PŘEROV</div></div> |           |
| ING.ARCH.V.PAZDERA                             | ING.ARCH.V.PAZDERA   |                     |   |           |
|  |  |                     |   |           |
| STAVEBNÍK Město Mimoň, Mírová 120, 47124 Mimoň |  |                     |   |           |
| MÍSTO  | Ploužnice 321-326, 471 24 Ralsko - Ploužnice, Česko            |                     | FORMÁT  | A3        |
| STAVBA   | Snížení energetické náročnosti bytového domu Ploužnice 321-326 |                     | DATUM   | 15.2.2024 |
|  |  |                     | STUPEŇ  | DSP+DVZ   |
| OBJEKT   | SO 01 - Bytový dům   |                     | ČÍSLO ZAK.  | -         |
| ČÁST   | ARCHITEKTONICKO STAVEBNÍ ŘEŠENÍ                                |                     | MĚŘÍTKO   | Č.VÝK.    |
| Detaily  |  |                     | 1:10, 1:50  | D.1.1b.10 |